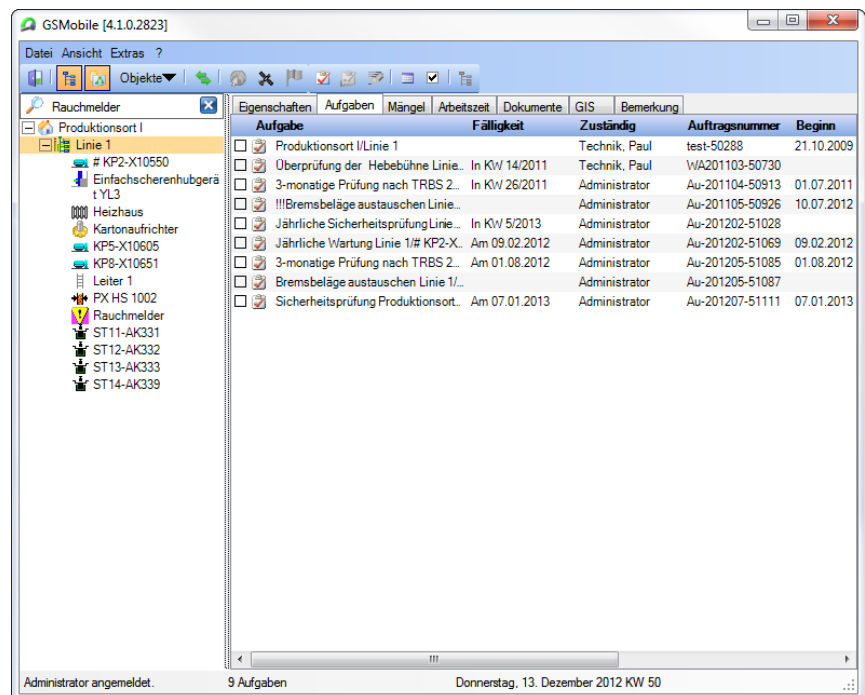


GS-Mobile

**Mobile Auftragsbearbeitung:
Flexibel, effizient und sicher!**



GS-Mobile von GreenGate - ein Meilenstein in der mobilen Auftragserfassung. Vor Ort ist **GS-Mobile** jederzeit flexibel, effizient und sicher einsetzbar. GS-Mobile wurde für die Nutzung auf windowsbasierten Tablet-PCs, insbesondere der Motion F5t, entwickelt.

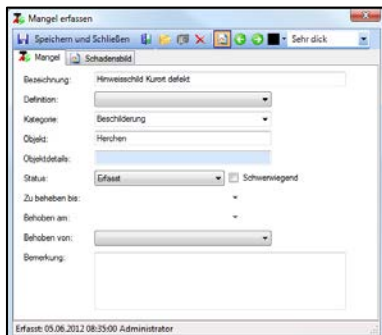


Die Struktur des Objektbaums ist hierarchisch, analog zu GS-Service



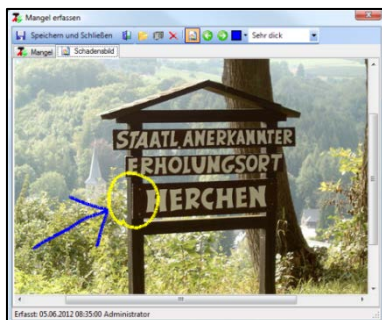
Ein Auszug aus dem Leistungsspektrum:

- mobiles Bearbeiten von Aufgaben, Tätigkeiten, Ergebnissen und zudem von Objekteigenschaften
- Quittierungsassistent zur komfortablen Auftragsbearbeitung
- Erfassen von Arbeitszeiten zu Aufgaben und Tätigkeiten



Mängelerfassung

- Erstellung von Ad-Hoc-Aufträgen
- automatische Darstellung der Aufgaben des angemeldeten Benutzers
- Erfassen von Mängeln zum Objekt
- Fotos zu Objekten, Aufgaben oder Mängeln
- Markierungen auf Fotos erstellen (Redlining)
- Unterschriftsfeld zur Auftragsquittierung
- Unterstützung von Barcode und RFID
- Beschreiben von RFID-Tags
- Kopplung an GIS (Geographische Informationssystem)
- Synchronisation über TCP/IP-Protokoll (WLAN, UMTS, etc.) oder mittels Microsoft ActiveSync



Bearbeitung von Schadensbildern

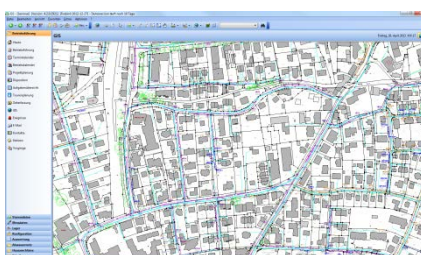
GS-Mobile wurde jeweils spezifisch für die folgenden Betriebssysteme entwickelt:

- Windows Mobile 5
- Windows Mobile 6
- Windows XP
- Windows Vista
- Windows 7

Vorteile und Nutzen:

GS-Mobile versetzt Sie in die Lage, ...

- Aufträge papierlos abzuarbeiten,
- eine lückenlose Auftragsrückmeldung inklusive der geleisteten Arbeitszeit zu gewährleisten,
- vor Ort alle notwendigen Stammdaten zur Verfügung zu haben und bei Bedarf direkt aktualisieren zu können,
- Schäden und Mängel im Rahmen der aktuellen Auftragsbearbeitung zu erfassen und zu dokumentieren, sowie mittels RFID, GPS oder Barcode immer das korrekte Betriebsobjekt/ Wirtschaftsgut eines Auftrages zu identifizieren.



GIS-Ansicht

Funktionen von GS-Mobile:

- Dokumente jeder Art stehen mobil zur Verfügung.
- Betriebsobjekte können in GoogleMaps oder in OpenGIS mit Hilfe von hinterlegten Geokoordinaten angezeigt werden.
- Mobile Geräte werden automatisch über die Synchronisation aktualisiert, was den administrativen Aufwand deutlich reduziert.
- Automatische Client Update kann auf alle Geräte verteilt werden.